

Pneumatisches Niveauregelventil

Type PVM 032

Technische Daten

Funktionsprinzip	: mechanisch-pneumatisches Steuerventil
Betriebsdruck	: 8 bar
Betriebsmedium	: gefilterte Druckluft
Tasterhub Bereich	: 0 ... ± 2 mm
Nullpunkteinstellung	: von -1 mm ... 25 mm
Mittelstellkraft	: 13 N
Nullabgleich Kraft	: 10N 120N
Durchflussbereich	: von 100 l/min
Betriebsmedium	: gefilterte Druckluft

Das mechanisch-pneumatische Regelventil eine einfache Lösung einer Niveau Lageregelung eines Tisches.



Verwendungen

Niveauregelung
Dämpfung
Schwingungsdämpfung
Reduzierung von Vibrationen

Funktionsprinzip

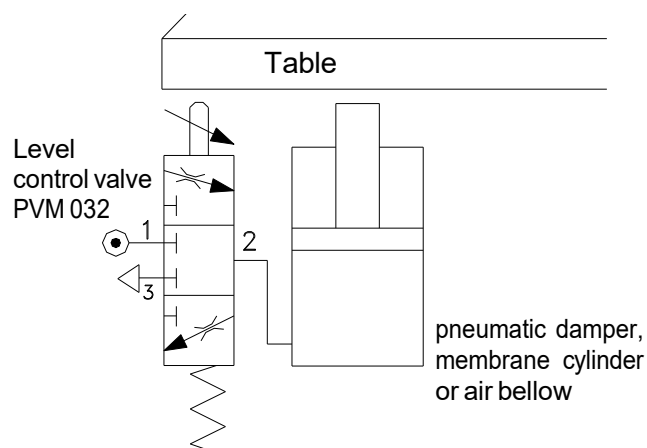
Der Pegel wird ständig durch einen Stift abgetastet und ist mit dem pneumatischen Kolben des Ventils verbunden. In Abhängigkeit von der Schieberventilposition wird der Druck entweder in die Luftfeder eingebracht oder aus dem Inneren der Luftfeder abgelassen. Die Tischhöhe kann bis auf $\pm 1/100$ mm Genauigkeit beibehalten werden.

Grundsätzlich werden drei Steuerventile für einen Tisch verwendet; eine Ecke des Tisches ist fixiert.

Die Druckluftversorgung ist mit einem Druckregler auf maximal 8 bar zur begrenzen. Die bereitgestellt Druckluftversorgung ist mit einem Wasserabscheider zu entfernen von Dampf und einen Luftfilter zum Entfernen von Staub und Fremdkörper auszuführen.

Maße

Durchmesser	: 70mm
Hohe	: 70mm
Montage	: über Durchgangslöcher 2 x 5,3 mm
Anschlussstecker	: Steckverbinder für Kunststoffschlauch 6 mm



Specification subject to change without notice! All rights reserved